

DISCRET LD N / 2 LED

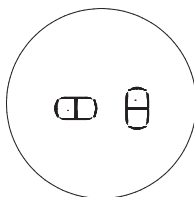
oprawy oświetlenia awaryjnego ewakuacyjnego

OPRAWY OŚWIETLENIA AWARYJNEGO



4458/2021

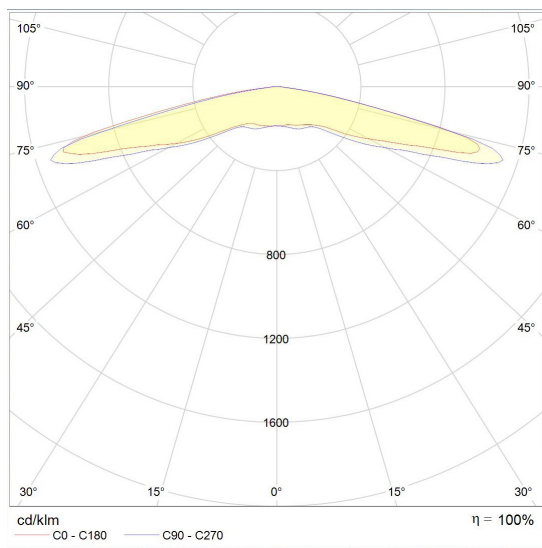
DISCRET LD N / 2 LED skrzyżowania



Dane techniczne opraw [wersja nabudowywana]:

Napięcie zasilania AC	AT/AT IR/CT/ CB/CBA	230 V ± 10%
Napięcie zasilania DC	CB/CBA	220 V ± 20%
	NSG	24 V
Źródło światła	LED	
Akumulator	LiFePO4	
Czas pracy w trybie awaryjnym	AT/AT IR/CT	1h / 3h
Dostępne wykonania	AT	autotest
	AT IR	autotest do pracy z ręcznym systemem kontroli opraw autonomicznych
	CT	do pracy z systemem centralnego monitorowania opraw autonomicznych
	CB CBA	do pracy z centralną baterią monitoring obwodów monitoring opraw
	NSG	do pracy z niskonapięciowym systemem zasilania grupowego 24V
Klasa ochronności	AT/AT IR/CT/ CB/CBA	I
	NSG	III
Stopień ochrony	IP20	
Zaciski przyłączeniowe	AT/AT IR/CT/CB	1,5 mm ²
	CBA/NSG	2,5 mm ²
Połączenie przelotowe	AT/AT IR/CT	nie
	CB/CBA/NSG	tak
Spełnia normy	PN-EN 60598-1, PN-EN 60598-2-22, PN-EN 61547, PN-EN 61000-3-2, PN-EN 55015	
Zakres temperatur pracy (praca ciągła) <small>*inne opcje na zapytanie</small>	AT/AT IR/CT	+5°C - +40°C
	CB/CBA/NSG	-15°C - +40°C
Wykonanie		
Obudowa	blacha stalowa malowana proszkowo	
Kolor	RAL 9016 dostępne inne kolory - na zapytanie	
Sposób zamocowania	nabudowywana	

Krzywa światłości



DA.KAT.D03.19/015.2023

AMATECH Elektrotechnika Sp. z o.o.

ul. Kalinowa 6B, 09-402 Płock, tel. (0-24) 267 88 60, faks (0-24) 267 88 62
e-mail: amatech@amatech.eu, www.amatech.eu



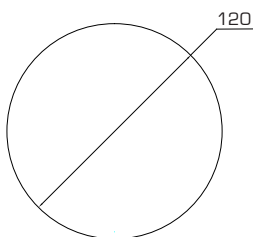
DISCRET LD N / 2 LED

oprawy oświetlenia awaryjnego ewakuacyjnego

OPRAWY OŚWIETLENIA AWARYJNEGO



Wymiary : [mm]
wersja naborowywana



wykonania CB/NSG



należy uwzględnić wysokość soczewki

wykonania AT/CT



Dane do zamówienia: _____



DISCRET LD N / 2 LED skrzyżowania						
Indeks	Oznaczenie	Czas pracy tryb awaryjny	Strumień nominalny	Stopień ochrony	Tryb pracy	Funkcja
NABUDOWYWANA						
WERSJA OKRĄGŁA, 120 mm						
AMA201041355L	DLN2/AT	1h	280	IP20	AS	AT
AMA201041356L	DLN2/AT	3h	230	IP20	AS	AT
AMA201041357L	DLN2/AT	1h	280	IP20	AS	AT IR
AMA201041358L	DLN2/AT	3h	230	IP20	AS	AT IR
AMA201051329L	DLN2/CT	1h	280	IP20	AS	CT
AMA201051330L	DLN2/CT	3h	230	IP20	AS	CT
AMA201021319	DLN2/CBA	-	269	IP20	-	CBA
AMA201011321	DLN2/CB	-	290	IP20	-	CB
AMA201071323	DLN2/CBLA	-	251	IP20	-	NSG

FUNKCJA:

[AT] - autotest

[AT IR] - autotest - z funkcją kontroli stanu sprawności opraw

[CT] - centraltest do współpracy z systemem MAKSPRO

[CBA] - do pracy z centralną baterią - monitoring opraw

[CB] - do pracy z centralną baterią - monitoring obwodów

[NSG] - do pracy z niskonapięciowym systemem zasilania grupowego 24V - monitoring opraw

Akcesoria: _____

Indeks	Opis	
AKCESORIA DLA WERSJI NABUDOWYWANYCH		
AMA208470017	uchwyt montażowy UW1	
	więcej szczegółów - patrz akcesoria	
AMA208470036	puszka montażowa UW2 do montażu przelotowego kabla	
	więcej szczegółów - patrz akcesoria	